

Comment recevoir les résultats sur votre ordinateur portable.

1. CONNEXION AU RÉSEAU SANS FIL

Vous devez avoir un ordinateur portable de type PC (pas de Apple).

Assurez-vous de capter le réseau sans-fil sur le site. Lors des courses chez SRA Karting, le réseau s'appelle « **Live-Timing** ».

Ce réseau est un réseau local qui ne permet que de recevoir les données du système de chronométrage. IL EST IMPOSSIBLE D'ACCÉDER À INTERNET à partir de ce réseau car aucun modem internet n'y est relié.

Vous devez savoir que si votre carte sans-fil intégrée dans votre portable n'est pas de la même marque que le router, vous pouvez avoir des problèmes de connexion. Chez SRA Karting, nous utilisons un Router Belkin 802.11 N1, compatible avec les normes 802.11B et 802.11 G.

Si vous n'êtes pas capable de détecter le réseau sans fil, c'est que vous êtes probablement dans un point mort. Essayez de vous déplacer pour tenter de capter le signal. Chez SRA, il existe actuellement un point mort pour le réseau sans fil qui est situé derrière le gros bâtiment. Nous travaillons à éliminer ce point mort pour les prochaines courses.

2. INSTALLATION DE L'UTILITAIRE « MYLAPS MONITOR »

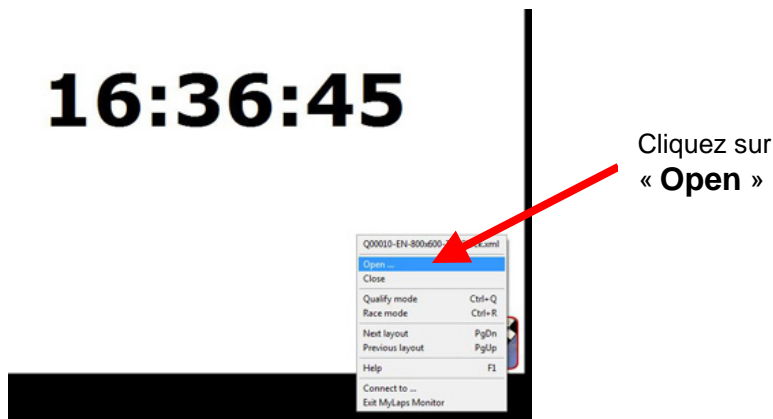
Vous pouvez le télécharger directement à l'adresse suivante :
www.srakarting.com/html/documents/mylaps_monitor.zip

Une fois installé, Mylaps Monitor va s'ouvrir et, par défaut, afficher l'heure de votre ordinateur :

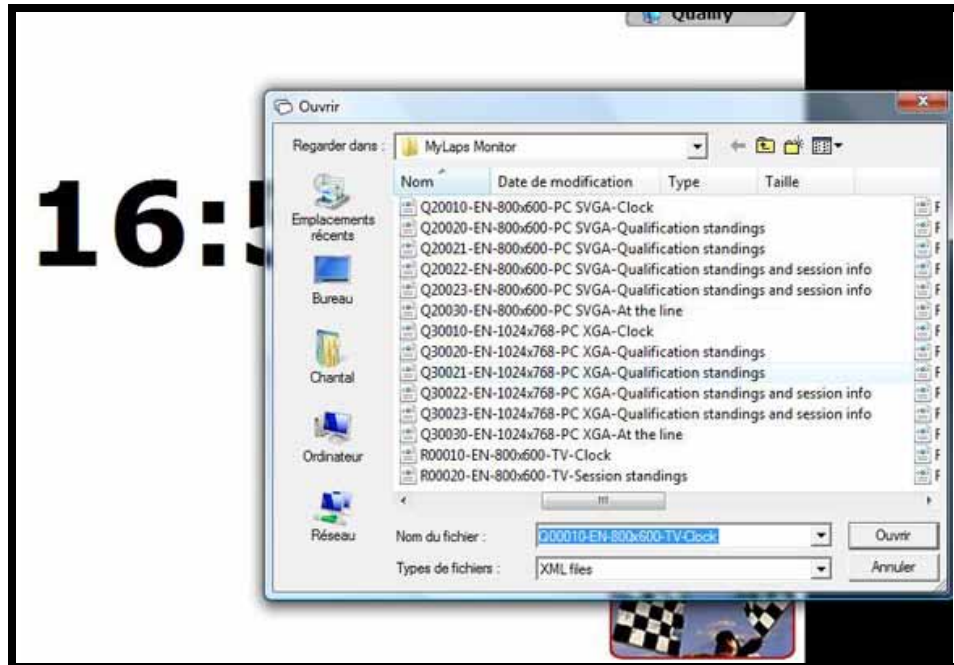


3. CONFIGURATION

3.1 Il faut aller changer le type d'affichage en cliquant n'importe où dans l'espace blanc avec le bouton droit de la souris. Sélectionnez « Open »



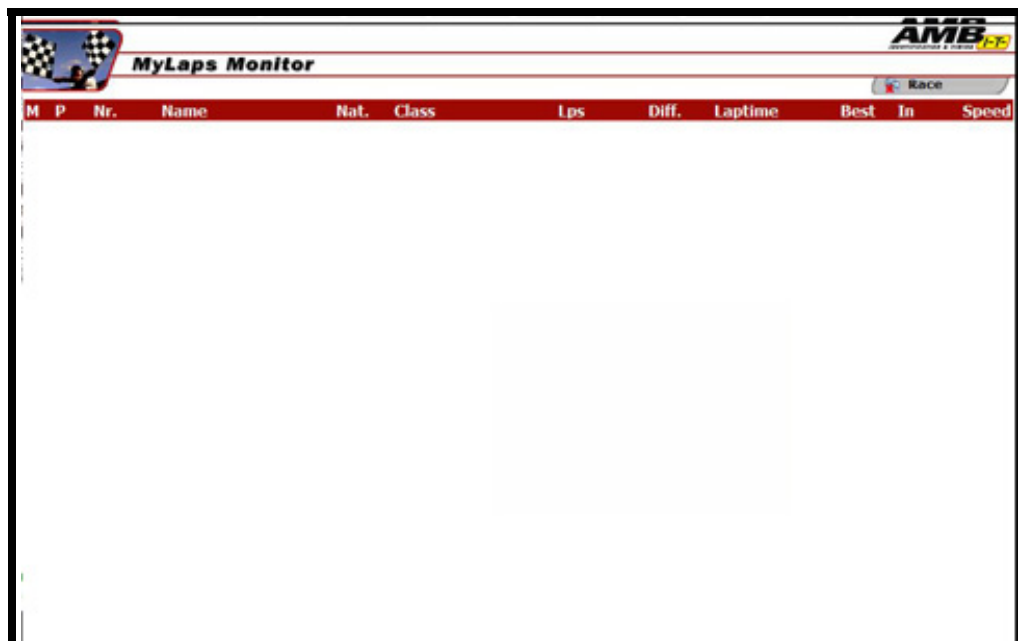
Une fenêtre va s'ouvrir avec différents choix. Vous choisissez le type d'affichage selon votre ordinateur.



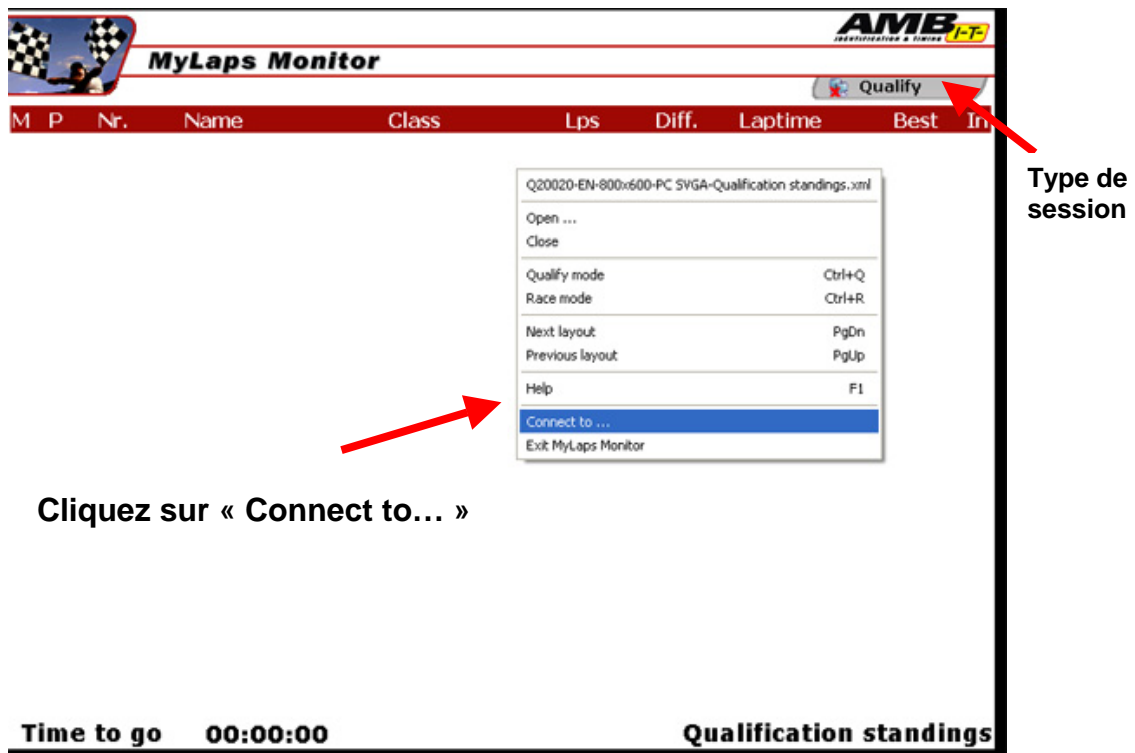
En fait, vous avez *grosso modo* 2 choix, soit l'affichage en résolution 800x600 - PC ou 1024x768 – PC. En cas de doute, procédez par la bonne vieille méthode du « essai – erreur ».

Si vous choisissez Qualification standings, l'affichage se fera en mode meilleur tour (mode Qualification) et si vous choisissez Session Standings, l'affichage se fera par position (mode Course).

Après avoir fait votre sélection, vous obtiendrez alors l'affichage suivant :



3.2 Une fois l'affichage choisi, vous devez vous connecter au système de chronométrage. Encore avec le bouton droit de la souris, vous ouvrez le menu contextuel et choisissez « **Connect to ...** »



Il apparaîtra une petite fenêtre où vous devez entrer l'adresse IP de l'ordinateur de chronométrage. Par défaut chez SRA Karting, l'adresse est **192.168.2.2** . Toutefois, si l'adresse est différente lors d'une compétition, elle vous sera communiquée sur le tableau officiel d'affichage.

Une fois connecté, Mylaps Monitors affichera la session en cours, s'il y en a une.

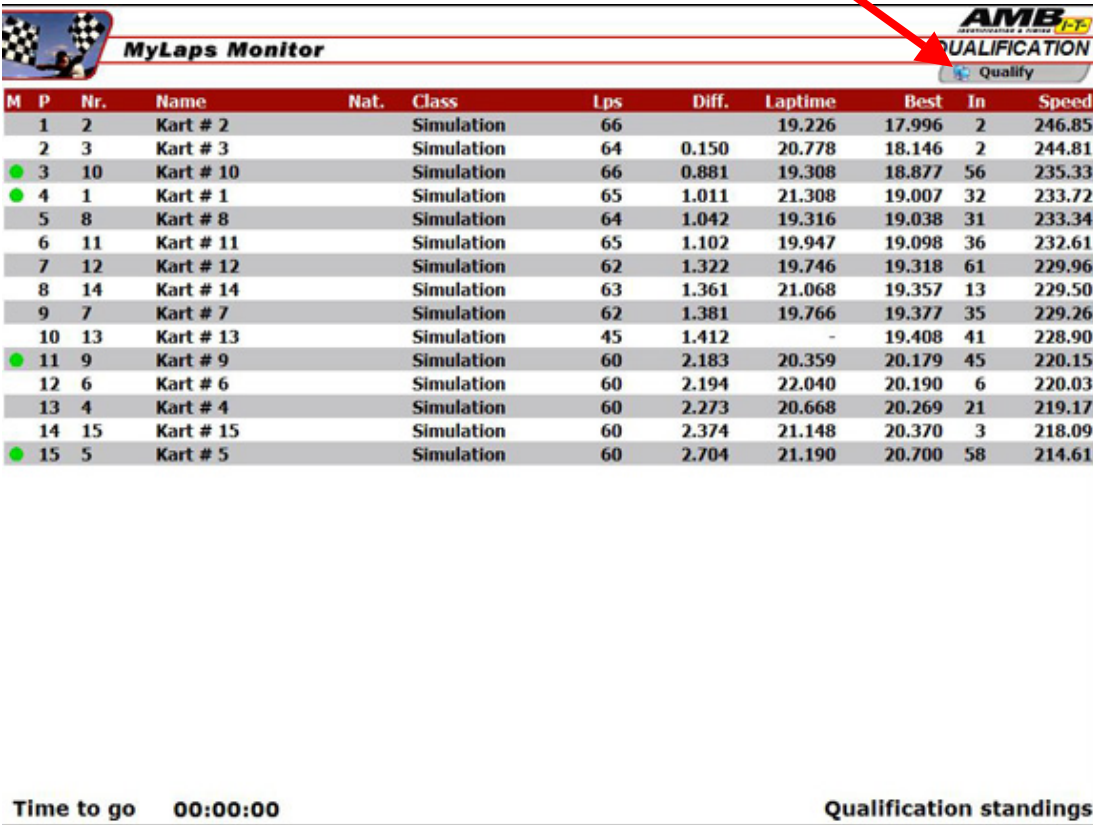
*** Il arrive que lors d'une connexion à une session en cours, l'affichage montre des erreurs du type vous voyez les temps, mais le nom des pilotes n'apparaît pas. Lors du début de la session suivante, le tout devrait rentrer dans l'ordre.

VÉRIFIEZ S'IL S'AGIT D'UNE QUALIFICATION OU D'UNE COURSE

Sous le logo de AMB – IT, il est inscrit s'il s'agit d'une qualification ou d'une course. Ajustez votre affichage en conséquence. Vous pouvez basculer de l'affichage Qualification à Course et vice versa en cliquant avec le bouton de droite de la souris et en choisissant Race Mode ou Qualif Mode.

Voir page suivante pour une image d'une session en cours

C'est ici que vous voyez s'il s'agit
D'une session « Qualify » ou « Race »



M	P	Nr.	Name	Nat.	Class	Lps	Diff.	Laptime	Best	In	Speed
1	2		Kart # 2		Simulation	66		19.226	17.996	2	246.85
2	3		Kart # 3		Simulation	64	0.150	20.778	18.146	2	244.81
●	3	10	Kart # 10		Simulation	66	0.881	19.308	18.877	56	235.33
●	4	1	Kart # 1		Simulation	65	1.011	21.308	19.007	32	233.72
5	8		Kart # 8		Simulation	64	1.042	19.316	19.038	31	233.34
6	11		Kart # 11		Simulation	65	1.102	19.947	19.098	36	232.61
7	12		Kart # 12		Simulation	62	1.322	19.746	19.318	61	229.96
8	14		Kart # 14		Simulation	63	1.361	21.068	19.357	13	229.50
9	7		Kart # 7		Simulation	62	1.381	19.766	19.377	35	229.26
10	13		Kart # 13		Simulation	45	1.412	-	19.408	41	228.90
●	11	9	Kart # 9		Simulation	60	2.183	20.359	20.179	45	220.15
12	6		Kart # 6		Simulation	60	2.194	22.040	20.190	6	220.03
13	4		Kart # 4		Simulation	60	2.273	20.668	20.269	21	219.17
14	15		Kart # 15		Simulation	60	2.374	21.148	20.370	3	218.09
●	15	5	Kart # 5		Simulation	60	2.704	21.190	20.700	58	214.61

Time to go 00:00:00 Qualification standings

4. NOTES IMPORTANTES :

Si vous pouvez perdre la connexion avec le système de chronométrage pour notamment pour les raisons suivantes :

1. Vous perdez la connexion du réseau sans-fil
2. Votre ordinateur est tombé en veille (pour économiser la batterie ou lorsque vous fermez le couvercle)
3. Votre ordinateur s'est arrêté

Dans le premier cas, assurez-vous de retrouver la connexion du réseau sans fil en premier lieu.

Ensuite, dans tous les cas, vous devez vous reconnecter au système de chronométrage (voir procédure à la page précédente « **Connect to...** »)

5. NOTE ULTRA IMPORTANTE

Mylaps Monitor affiche en mode plein écran. Ce qui veut dire que lorsqu'il est ouvert, vous ne voyez plus les icônes dans le bas de votre écran d'ordinateur. Ne paniquez pas! Pour passer du mode plein écran (lorsque Mylaps Monitor est ouvert) au mode normal (avec les icônes de tous les programmes ouvert dans le bas de l'écran), il suffit de presser en même temps les touches CTRL et ECHAP (clavier français) ou CTRL et ESC (clavier anglais)

Pour fermer l'application Mylaps Monitor, cliquez avec le bouton de droite de votre souris et choisissez « **EXIT Mylaps Monitor** ».